



校是

自主勤労責任

教育方針

- I 正しい使命感と豊かな情操を培い、地域社会の発展に貢献する意欲と態度を養う。
- II 農業に関する基礎的・基本的な知識と技術を習得させ地域の農業を推進し、その発展に寄与できる担い手を育成する。
- III 勤労と責任を尊ぶ自立した人間を育成する。

本校の校章

校章は、中央に「イハキ（いわき）」の文字を配し、農業の神であるニニギノミコトにまつわる神話を図案化したものである。中心の農は勤労を、全体の円は協力を表している。



本校の特色

創立78年の歴史を持ついわき地区唯一の農業専門高校です。1万3千有余名の卒業生が、農業界はもとより、政治、経済、文化、教育、スポーツ等、社会の様々な方面で活躍し、高い評価を得ております。JR植田駅から徒歩15分の場所に位置し、緑に囲まれた環境の中、学業や実習だけでなく、学校行事、部活動、農業クラブ、家庭クラブなど様々な活動に熱心に取り組む成果をあげています。磐農祭、校内球技大会、収穫祭などの諸活動は、校友会が中心となって自主的に運営しています。

食品流通科

食品流通の基礎的知識から食品の加工・製造、家畜の飼育などを学びます。卒業後は食品製造および流通業・販売などの関連産業の技術者、従事者等を目指します。



タルトケーキの製造



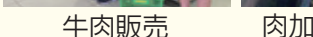
和牛飼育



味噌の製造



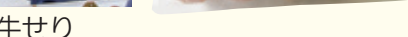
磐農ストア



牛肉販売



肉加工品の製造



和牛子牛せり

特色のある活動

学科紹介

学習する科目は、大きく2つに分けられます

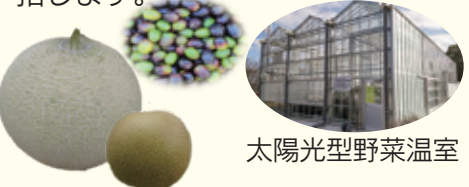
必修科目 + 選択科目

〔普通科目 + 専門科目〕

本校には4つの学科があり、普通科目他にそれぞれ特色ある専門科目を必修科目として設定しています。また、興味・関心、適性・進路に応じて自由に選択できるのが選択科目です。

園芸科

野菜・果樹・草花・作物・植物バイオテクノロジーなどの知識・技術を学びます。卒業後は農業関連産業など幅広い分野で地域産業や社会に貢献できる人材の育成を目指します。



太陽光型野菜温室



フルーツアート



カトレア植替え実習



フラワーアレンジメント実習



フルーツアート実習



稲刈り



花壇づくり



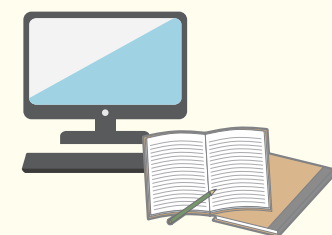
梨収穫実習



植物工場実習

特色のある活動

資格取得



- 小型ボイラー取扱技能講習
- フォークリフト技能講習
- サービス実務マナー検定
- ビジネス実務マナー検定
- 日本情報処理検定
- 簿記検定
- 危険物取扱者試験
- 日本農業技術検定
- 電卓技能検定
- 測量士補試験
- 2級土木施工管理技術検定学科試験
- 2級造園施工管理技術検定学科試験
- トレース技能検定
- 高所作業車(10m未満)特別教育
- 小型車両系建設機械特別教育
- 造園技能検定3級
- 家庭科技術検定 食物調理
- 家庭科技術検定 被服製作(和服・洋服)
- 保育技術検定 (家庭看護、音楽リズム、言語表現、造形表現)
- 秘書技能検定
- 締固め機械(ローラー)特別教育
- 玉掛け技能講習
- 小型移動式クレーン技能講習
- 建築CAD検定
- チェンソー特別教育
- 刈払機特別教育

福島イノベーション・コースト構想の取り組み



ドローン講習



フルーツアート実技講習



先端技術体感フェアでの事例発表



農福連携(いわきワイナリー)

緑地土木科

環境保全と緑化に重点をおいた新しい土木技術と、橋や道路・庭園など、仕事が残る「ものづくり」の知識・技術を学び、新しい時代の土木・造園技術者の育成を目指します。



測量実習



小型車両系建設機械運転資格取得



ドローン講習



通学路舗装実習



造園技能検定講習



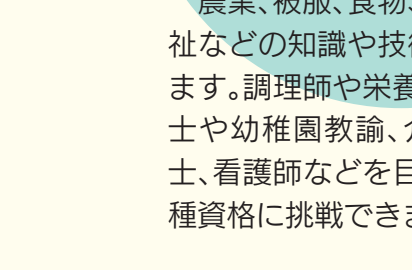
室内緑化実習



林業実習



溶接実習



剪定実習

特色のある活動

生活科学科

農業、被服、食物、保育、福祉などの知識や技術を学びます。調理師や栄養士、保育士や幼稚園教諭、介護福祉士、看護師などを目指し、各種資格に挑戦できます。



イノベーション作業風景



保育検定



針供養



介護施設実習



食物調理検定



三冠王



高校生発！いわきテイクアウトメニュー表彰式

特色のある活動